



AR-3100  
AR-3200

AR-3201

快又準確，如同蜂鳥一般

高解析度 & 寬景深掃描

使用前



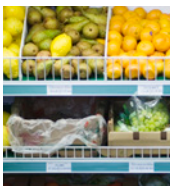
使用的時候需要調整讀取的距離，浪費許多時間和人力。

使用後

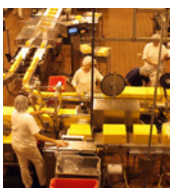


有了AR-3100之後，條碼可以從零距離開始讀取，大幅節省時間和人力。

應用範圍



零售業



製造業



醫療業

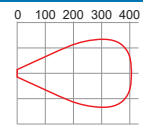


豐富的功能讓每日工作簡單又輕鬆



輕便好操作

外觀設計輕巧，握感舒適，減輕工作疲勞。



延伸的景深涵蓋範圍

讀取距離可以涵蓋高解析度及寬景深的應用，一支抵多支用。



支援3mil小條碼讀取

可讀取零售業常見的高密度小條碼，例如珠寶標籤。



可讀取LCD螢幕條碼

支援所有種類LCD螢幕條碼讀取，例如行動電話，電腦螢幕，平板電腦。



搭載DataMagic功能

讀取資料可依使用者自行定義編輯與輸出，配合各式資料庫結構需求。



內建震動功能

震動功能可以讓使用者立刻知道條碼是否讀取成功，即使身處吵雜環境也適用。

規格		AR-3100		AR-3200		AR-3201	
解碼種類	一維條碼	Code11, Code39, Code93, Code32 (Pharmaceutical), Code128, Code bar, Interleaved 2 of 5, Industrial 2 of 5, IATA 2 of 5, Matrix 2 of 5, EAN/JAN-13, EAN/JAN-8, UPC-A, UPC-E, UPC-A/EAN-13 with Extend Coupon code, Telepen, Plessey Code, GS1 Databar RSS14, GS1 Databar Limited, GS1 Databar, Omni directional, GS1 Databar Expanded, China Post					
	Stacked Linear	GS1 Databar Expanded Stacked, GS1 Databar RSS14 Stacked, C16K, CodaBlockF					
掃描範圍 環境光照度：270~330Lux		Near (cm)	Far (cm)	Near (cm)	Far (cm)	Near (cm)	Far (cm)
Code39	3mil	0	7.5	1.6	8.4	1.6	8.4
	4mil	0	10.8	1.4	12.4	1.4	12.4
	5mil	0	14.6	1.0	16.1	1.0	16.1
	20mil	0	58	1.7	78.0	1.7	78.0
EAN13	13mil	0	43	1.3	53.5	1.3	53.5

物理規格		
機器尺寸	H140mm x W67mm x D169mm	掃描器: H140mm x W67mm x D169mm 底座: H106mm x W90mm x D141mm
機器重量	115g	掃描器: 178g (包含電池) 底座: 219g
電源	5V+-5%	
按鈕耐用測試	>1,000,000 cycles	
發光元件	紅光二極體620nm~630nm	
傳輸介面	USB (HID/Virtual Com), RS-232	
狀態提示	LED、可調式信號音、震動	
電池	-	Rechargeable Li-Ion battery pack (3.6V, 2600mAh, 9.36Wh)
充電時間	-	Full charged 5 hours (For adapter) Full charged 7 hours (For USB cable only)
待機時間	-	>102 hours
Number of scan	-	>96,000 reads
Expected hours of operation	-	>81 hours
Supported connection	-	BT 2.1+EDR, 100meter Support SPP/HID

效能	
PCS值	3mil PCS >= 30%
解碼速度	500 scan/sec
掃描寬度	25.7cm (code 39, 20mil, pcs 90%)
掃描角度	Yaw: ±60° Pitch: ±70° Roll: ±45°, EAN13, 13mil

環境		
環境光照度	80,000 Lux (PCS 90% / Code 39, 20mil "1234") Continue reading	
溫度	操作	-20°C to 60°C (-4°F to 140°F)
	存放	-30°C to 70°C (-22°F to 158°F)
	電池充電	-20°C to 60°C (-4°F to 140°F)
濕度	5% to 95% relative humidity, non-condensing	
靜電放電	±12KV Contact discharge, ±20KV Air discharge, ±12KV Vcp Hcp discharge	
耐摔高度	1.8M	

產品認證	
Regulatory Approvals	CE, FCC, BSMI, RoHS, WEEE, BIS
環境	ROHS compliant

\*立象科技保留增加和修改規格的權利，恕不另行通知。請聯絡立象科技業務代表以獲取最新規格。

選購配件



支架：  
適用於自動感應模式



請洽詢當地的合作夥伴  
以了解更多訊息

